

# FAHRRADFREUNDLICHES EDINGEN-NECKARHAUSEN **NECKARHAUSEN NORD**

# NEUBAU L597



Neue L597

Lage der neuen L597 mit neuer Neckarbrücke.

Die kreuzungsfreie 3-spurige Straßenführung durch Neckarhausen Nord schafft für den Verkehr von Nordwest nach Südost einen Anreiz Neckarhausen zu durchfahren.

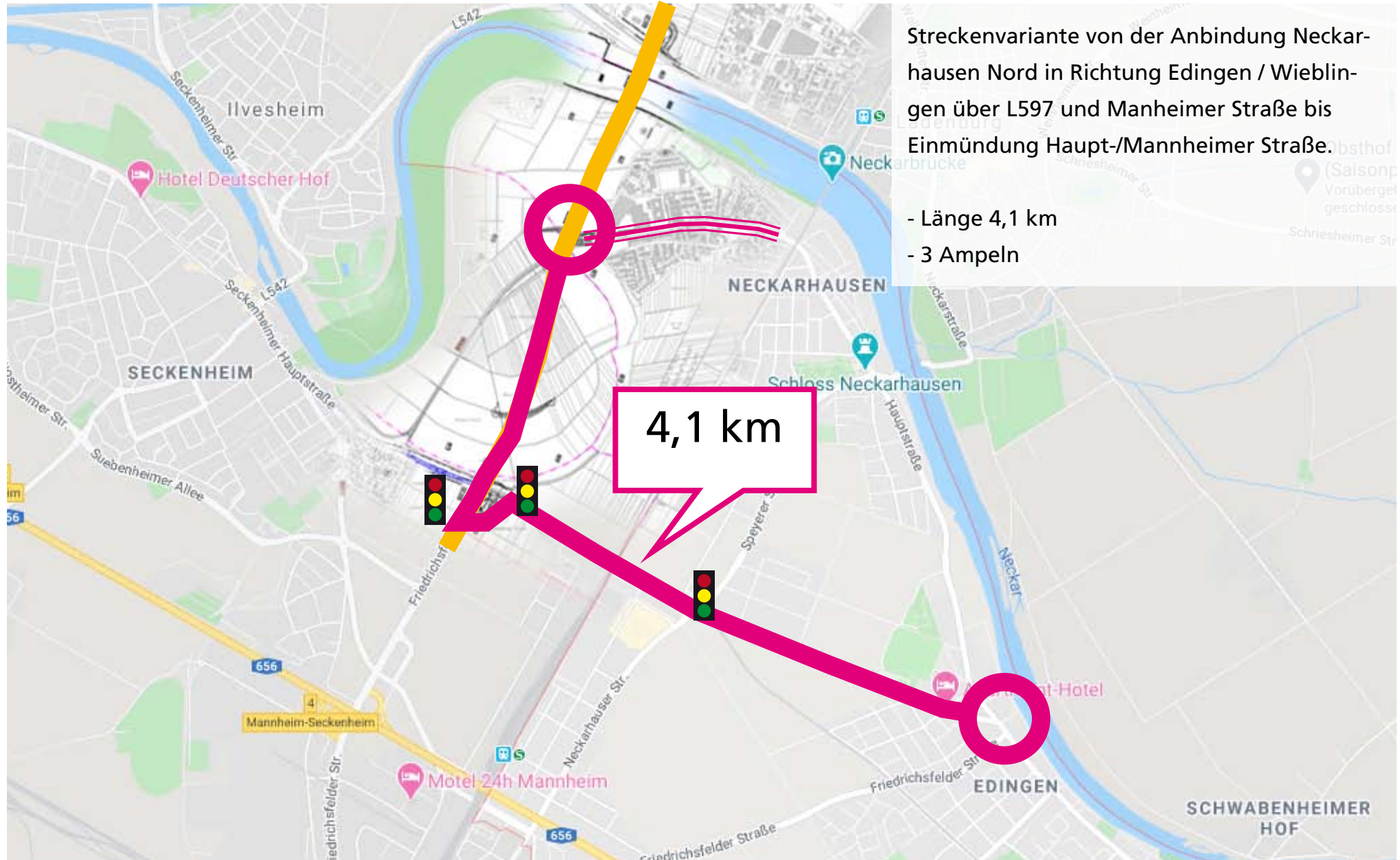
# DURCHFAHRUNG NECKARHAUSEN



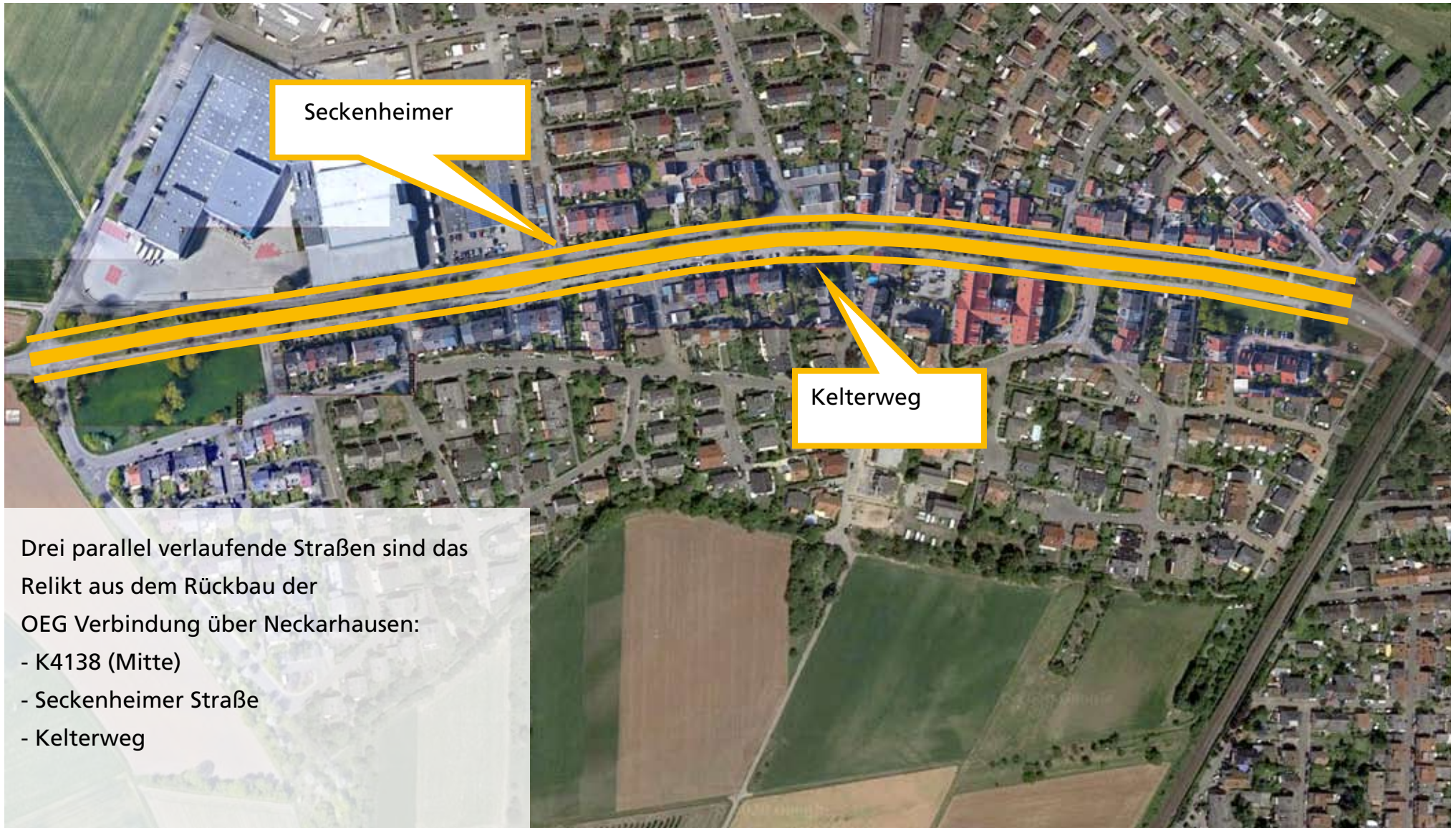
Streckenvariante von der Anbindung  
Neckarhausen Nord in Richtung  
Edingen / Wieblingen durch Neckarhausen

- Länge 3,8 km
- keine Ampeln

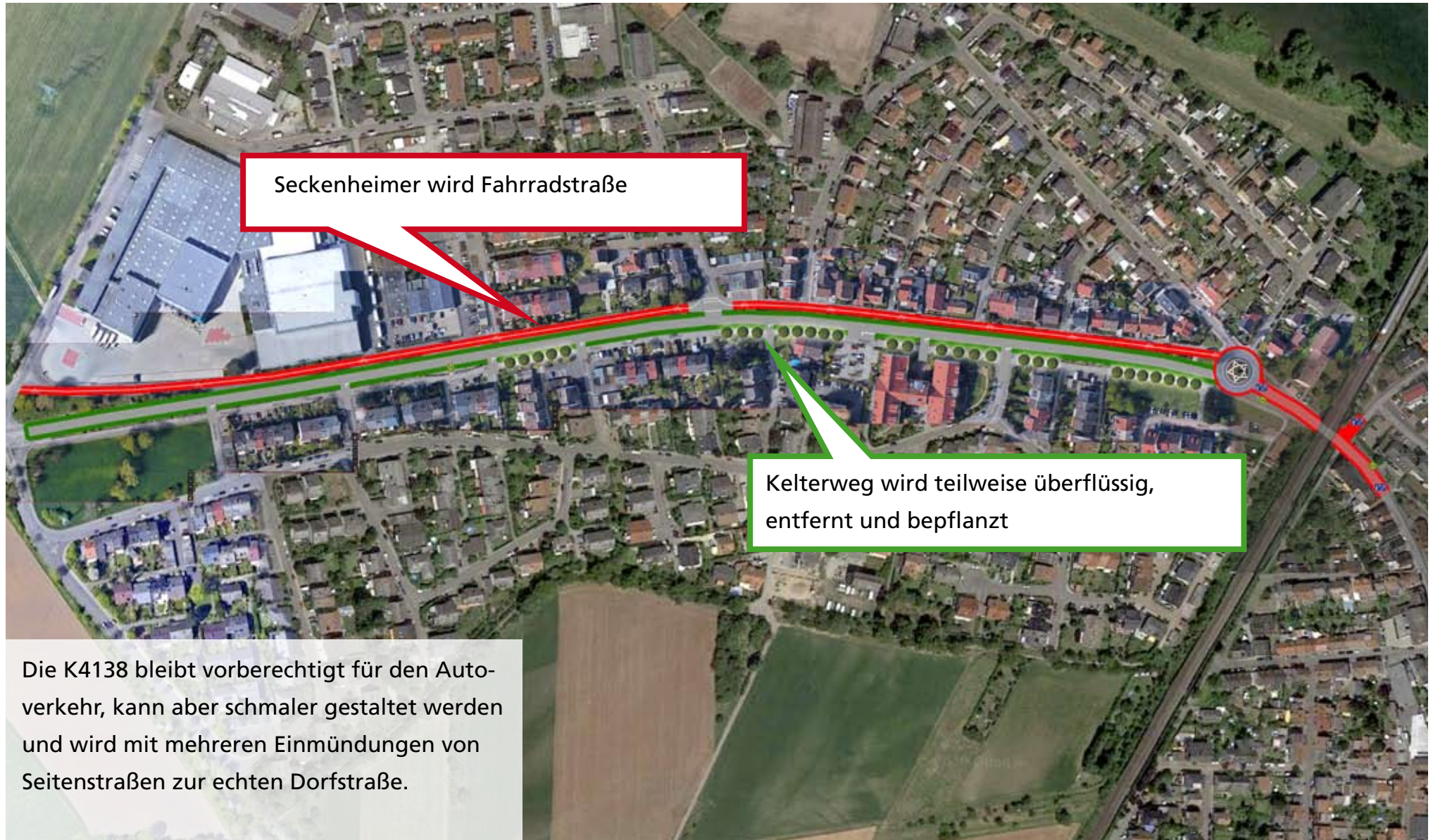
# UMFAHRUNG VON NECKARHAUSEN



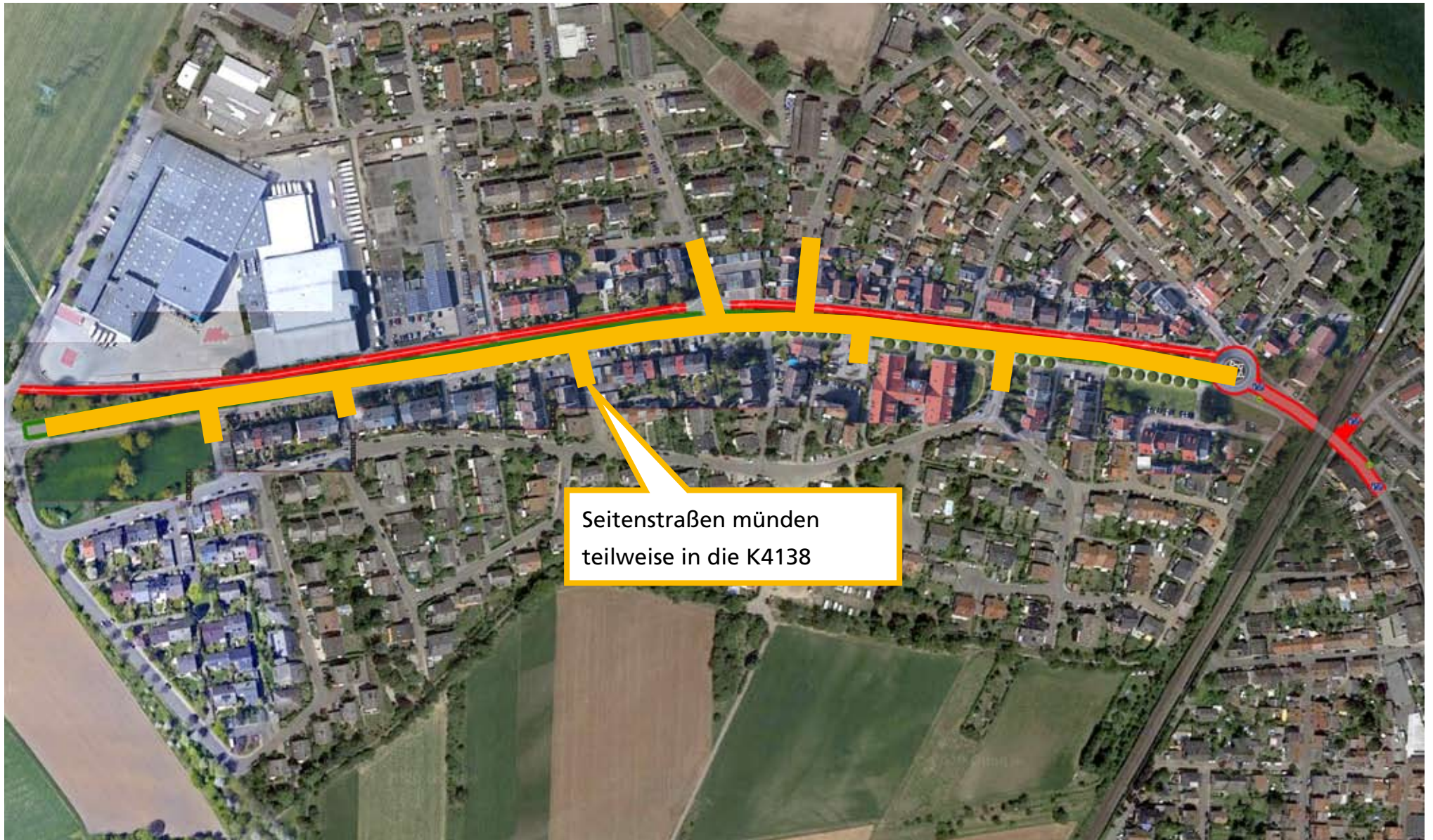
# BESTEHENDE SITUATION



# VORSCHLAG ZUR UMWANDLUNG

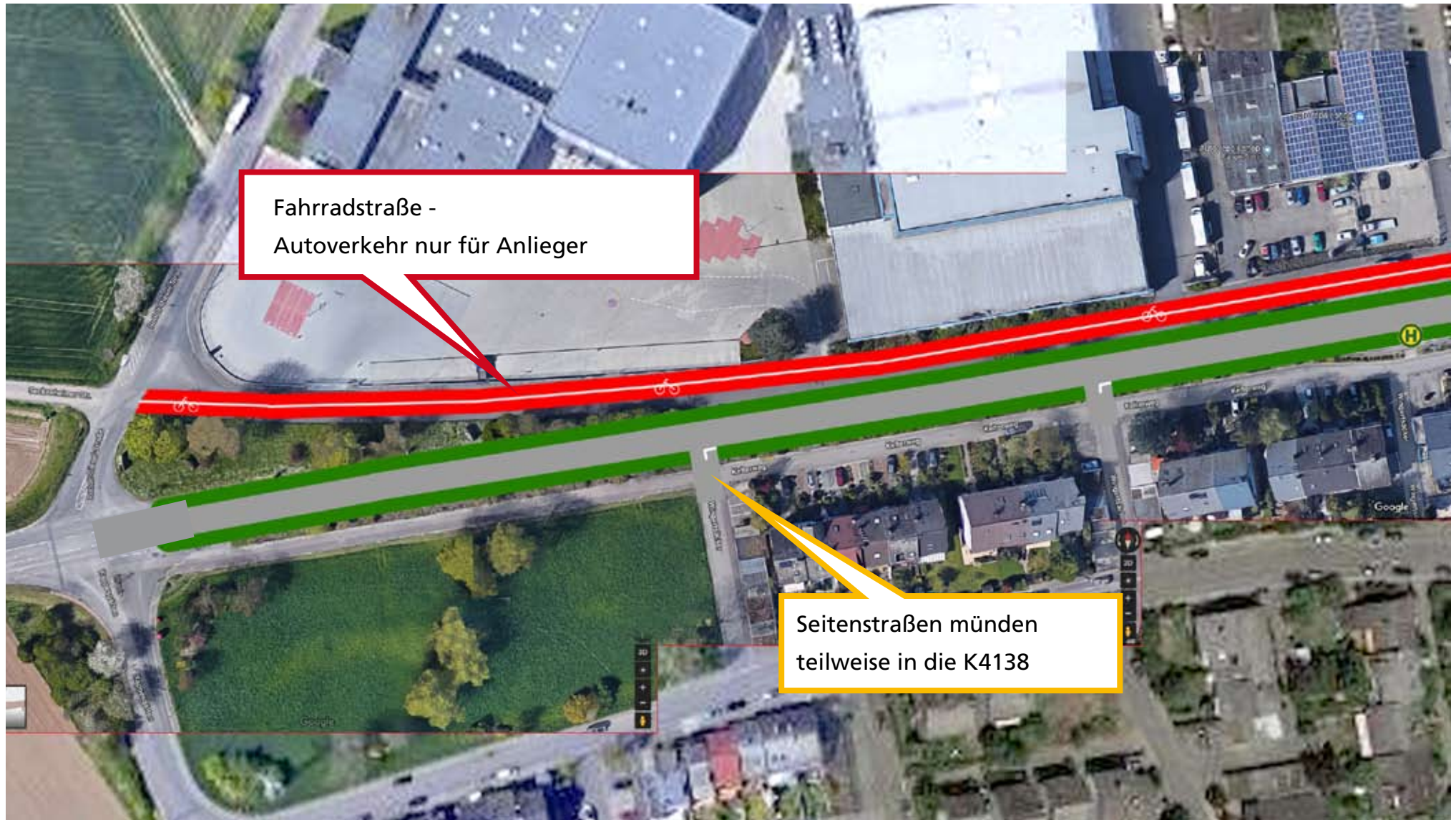


# VORSCHLAG ZUR UMWANDLUNG



Seitenstraßen münden  
teilweise in die K4138

# SITUATION NEU | BEREICH BÄKO





# SITUATION NEU | BEREICH FREIHERR-VON-DRAIS STRASSE



# SITUATION NEU | BEREICH NECKARHAUS



Direkte Anbindungen an K4138  
für das Neckarhaus mit Parkplatz.  
Kelterweg kann zurückgebaut werden.

# SITUATION NEU | UNTERFÜHRUNG

